

**BOSCH**

博世 科技成就生活之美

LBB 9600/20 电容式手持话筒



- ▶ 电换能器
- ▶ 单向
- ▶ 高品质的语音清晰度
- ▶ 对噪音和振动的敏感度较低
- ▶ 幻象电源供电
- ▶ 结实耐用的构造
- ▶ 现代感的无反射磨砂黑色涂层

此电容式话筒的外壳坚固耐用，内置一个电换能器元件，并附带防风 and 防喷 (“pop”) 罩。它适用于公共广播和需要扩声的场合，例如教堂、剧场和会议中心。

基本功能

LBB 9600/20 是一款性能出色的手持话筒，其单指向性几乎不受频率的影响。它拥有较低的等效输入信噪电平，对离散静电和电磁场的敏感度较低，消除了音频信号中的干扰噪音的影响。

话筒具有一个打开/关闭滑动开关和一个 3 针可锁定 XLR 插头。它使用幻象电源供电，博世公共广播系统中所有功率放大器的话筒输入均提供幻象电源。

它随附了惠氏标准螺纹螺丝接头的推压扣，以及多螺纹适配器 (3/8 英寸、1/2 英寸和 5/8 英寸)，方便安装时使用。随附的 7 米 (23 英寸) 连接电缆配有 3 针可锁定 XLR 插头和插座连接器。

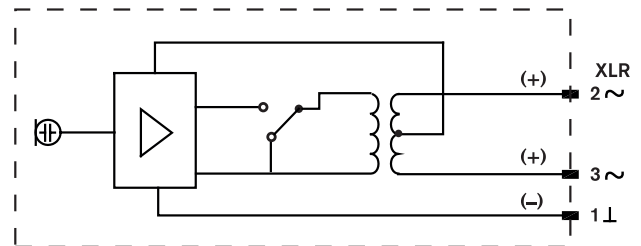
附件

可选购多种附件，例如延长电缆、台架和落地支架。请参阅单独的话筒附件数据表。

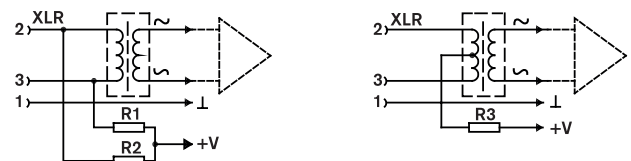
证书与认可

| | |
|----|---------|
| 地区 | 认证 |
| 欧洲 | CE 合规声明 |

安装/配置



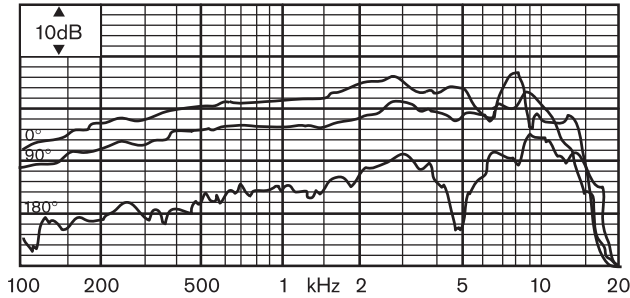
电路图



| +V | R1=R2(±0,4%) |
|--------|--------------|
| 12V±1V | 680 ohm±10% |
| 24V±4V | 1200 ohm±10% |
| 48V±4V | 6800 ohm±10% |

| +V | R3(±10%) |
|--------|----------|
| 12V±1V | 330 ohm |
| 24V±4V | 3300 ohm |

电路图



频率响应

技术规格

电气指标*

幻象电源

电压范围 11 V 至 52 V (符合 DIN 45596 和 IEC 268-15A 标准)

电流消耗 <1.5 mA

性能

指向性 单向

频率范围 100 Hz 至 16 kHz

灵敏度 2 mV/Pa +/-3 dB
(-54 dB, 相对于 1 V/Pa)

额定输出阻抗 200 欧姆

等效输入信噪电平 26 dB (A)

* 技术性能数据符合 IEC 60268-4 标准

机械指标

尺寸(直径 x 长) 54 x 170 毫米(2.13 x 6.69 英寸)

重量 245 克(8.64 盎司)

颜色 黑色

开关 打开/关闭滑动式

电缆类型

电缆长度 7 米(23 英尺)

接口 3 针 XLR (插头)

环境要求

工作温度 -20°C 至 +55°C (-4°F 至 +131°F)

存储温度 -40°C 至 +70°C (-40°F 至 +158°F)

相对湿度 <95%

订购信息

LBB 9600/20 电容式手持话筒 **LBB9600/20**
7 米(23 英尺) 电缆, 3 针可锁定 XLR 插头和插座连接器

硬件附件

LBC 1221/01 落地支架 **LBC1221/01**
三个折叠支脚, 可用螺旋夹调节长度。

LBC 1226/01 可调式话筒吊杆 **LBC1226/01**
最大活动半径为 670 毫米(2.12 英尺);
长度为 840 毫米(2.76 英尺)

LBC 1227/01 台架 **LBC1227/01**
带 3/8 英寸惠氏标准螺栓; 直径为 130 毫米 (5.12 英寸)

中国大陆联络方式:
上海
中国上海天目西路218号
办公楼第一座3105-3110室
邮编: 200070
电话: +86 21 63172155
传真: +86 21 63173023
www.boschsecurity.com.cn

中国香港联络方式:
香港
香港 沙田安心街11号5楼
华顺广场 506-509室
电话: +852 2635 2815
传真: +852 2648 7986
www.boschsecurity.com.cn

Represented by